





以上の結果より見るに、雄蕊を除いても、また花被と雄蕊を除き雌蕊だけにしても、結実率には全然悪影響はない。ねしろ交雑しやすくなった感じがする。従つて除雄法による人工交配は可能である。

### 3. 温湯除精法

温湯除精法で完全に除精されるかどうかは判らないのであるが、雌蕊が何度まで耐え得て、しかも結実可能かを知るために実施した。処理は1957年5月8日行つた。

45°C以上になると雌蕊まで影響が及び結実不能となる。50°C以上では全然駄目。従つて40°C前後にお

第3表 温湯処理と開花結実

処理温度	処理時間	花数	開花調査	結実数								
				16/V	29/V	5/VII	25/VII	5/VIII	17/VIII	26/VIII	7/IX	27/X
40 °C	7 分	57	開花	3	3	3	3	3	2	2	2	2
//	10	50	//	1	1	1	1	1	1	1	1	1
//	15	99	//	3	1	1	1	1	1	1	1	1
45 °C	5	51	//	1	1	1	1	1	1	1	1	1
//	7	80	//	0								
//	10	54	//	0								
50 °C	2	111	開花せず	0								
//	5	39	枯死									
//	7	58	//									
55 °C	2	57	//									
//	5	47	//									
//	7	64	//									

いて除精され得るかどうかを今後実験する予定である。

交雑技術の予備実験が一段落したので、これに基づき、人工交配を実施し、特にホウショウ等における分離の割合を検定したいと思う。

む す び

## 21. 芳しよの植栽本数基準と施肥量について

日本専売公社しよ脳試験場 国生 哲夫・北之園 陽徳

台湾産芳しよの栽培は、桑栽培に類似した方法でなされ、毎年台切して、その萌芽を原料に供するのである。この場合植栽本数、施肥量を如何にするかは未知であつたので、その結果を報告する。

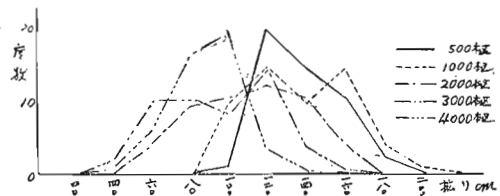
### 1. 芳しよの植栽本数基準

東部産芳しよ、西部産芳しよは段当り500, 1000, 2000, 3000, 4000本の植栽本数の試験区を設け、植栽木か実生苗か挿木苗かの比較については根系の調査を行つて検討した。

(1)東部産芳しよ、西部産芳しよの植栽本数基準枝張と単木収穫量の度数分布は第1図～第4図である。

東部芳しよは第2図によると、植栽本数が増すに従つて枝張りの度数の mode は左に偏している。

第1図 西部産芳しよ枝張度数分布



第2図 果部産芳しよ枝張度数分布

